



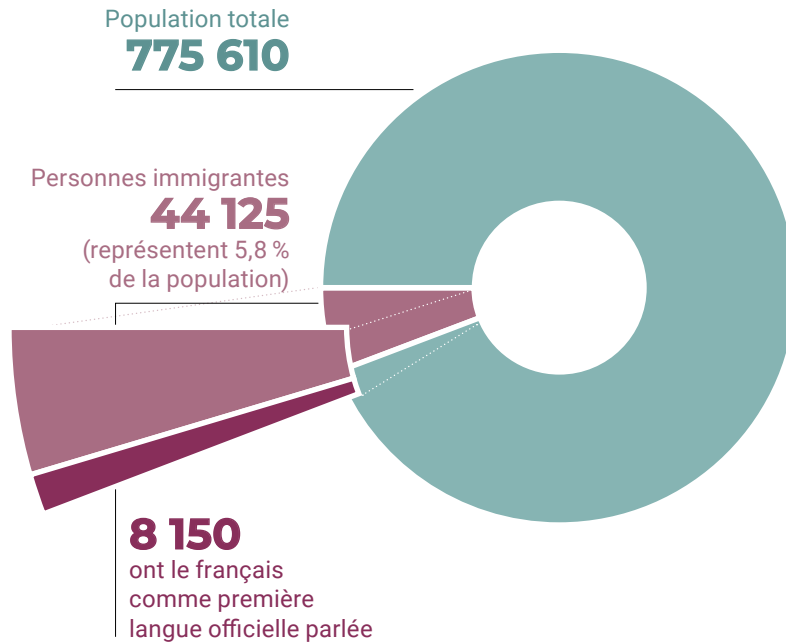
Société

Santé et Mieux-être en français
du Nouveau-Brunswick

POUR UN ACCUEIL EN SANTÉ DES PERSONNES IMMIGRANTES FRANCOPHONES AU NOUVEAU-BRUNSWICK

État de la situation

STATISTIQUES SUR L'IMMIGRATION AU N.-B. (2021)



● : : : : : PORTRAIT DE L'IMMIGRATION FRANCOPHONE AU N.-B.



La majorité
est née principalement
en Afrique et
aux États-Unis



34,1%
détiennent
un diplôme d'études
postsecondaires inférieur
au baccalauréat



16,7%
détiennent
un diplôme universitaire
ou un grade supérieur

24,6%
des immigrants établis et
19,7%
des immigrants récents
(après 2016) sont en
mesure de soutenir une
conversation en français



43 600 \$
revenu médian
pour les titulaires
d'un certificat ou diplôme
d'études postsecondaires



65 500 \$
revenu médian
pour les titulaires
d'un diplôme
universitaire

LIEU DE NAISSANCE

Les trois principaux lieux de naissance de l'ensemble des personnes immigrantes vivant au N.-B. en 2021 étaient les États-Unis, le Royaume-Uni et les Philippines.

Les immigrants récents (après 2016) vivant au N.-B., proviennent surtout des Philippines, de la Syrie et de l'Inde.

Lieu de naissance des immigrants récents, N.-B. (2016 à 2021)

Pays	Nombre	%	Rang
Philippines	2 325	14,5	1
Syrie	1 700	10,6	2
Inde	1 365	8,5	3
Chine	975	6,1	4
Nigéria	905	5,6	5
États-Unis d'Amérique	605	3,8	6
Ukraine	475	3	7
Égypte	445	2,8	8
France	390	2,4	9
Congo (République démocratique)	370	2,3	10

Langue non officielle parlée le plus souvent à la maison, N.-B. (2021)

Rang	Population immigrante	Immigrants récents
1	Arabe	Arabe
2	Tagalog (pilipino, filipino)	Tagalog (pilipino, filipino)
3	Mandarin	Mandarin
4	Coréen	Russe
5	Russe	Espagnol



Références

Auclair, N., Frigon, C. et St-Amant, G. (2023). Faits saillants sur la langue française au Nouveau-Brunswick en 2021. No au catalogue 89-657-X2023015, ISBN 978-0-660-48858-5.

Statistique Canada, Gouvernement du Canada. Plus haut niveau de scolarité selon la minorité visible, certaines caractéristiques sociodémographiques et l'année de recensement : Canada, régions géographiques du Canada, provinces et territoires et régions métropolitaines de recensement y compris les parties, Tableau : 98-10-0641-01.

Statistique Canada, Gouvernement du Canada. Revenu d'emploi moyen et médian selon la minorité visible, certaines caractéristiques sociodémographiques et l'année de recensement : Canada, régions géographiques du Canada, provinces et territoires et régions métropolitaines de recensement y compris les parties, Tableau : 98-10-0642-01.

Statistique Canada, Gouvernement du Canada. Première langue officielle parlée selon la connaissance des langues, le lieu de naissance (y compris des provinces) et le statut d'immigrant et la période d'immigration : Canada, provinces et territoires et régions métropolitaines de recensement y compris les parties, Tableau : 98-10-0616-01.

Statistique Canada, Gouvernement du Canada. Langues parlées à la maison selon la langue maternelle, le statut d'immigrant et la période d'immigration et la première langue officielle parlée : Canada, provinces et territoires et régions métropolitaines de recensement y compris les parties, Tableau : 98-10-0301-01.